

# SonicWall TZ Series (7<sup>ème</sup> génération)

Plateforme SD-Branch intégrée pour PME et succursales de nouvelle génération

La toute dernière série SonicWall TZ présente les premiers pare-feux de nouvelle génération au format bureau équipés d'interfaces 10 ou 5 Gigabit Ethernet. Elle réunit une vaste gamme de produits pensés pour répondre aux besoins les plus divers.

Conçue pour les structures de petite ou moyenne taille et les entreprises distribuées avec succursales SD-Branch, la série TZ de septième génération allie une efficacité de la sécurité reconnue par le secteur et un rapport prix/performances haut de gamme. Ces pare-feux de nouvelle génération tiennent compte des tendances de plus en plus marquées en matière de chiffrement Web, d'appareils connectés et de mobilité haut débit, pour répondre aux besoins de détection et de prévention automatisée en temps réel des brèches de sécurité.

## AVANTAGES

- Interfaces 10/5/2,5/1 GbE dans un format bureau
- Compatible SD-Branch
- Fonctionnalité Secure SD-WAN
- Intégration de l'appli. SonicExpress
- Déploiement zéro intervention
- Gestion sur écran unique via le cloud ou le pare-feu
- Intégration de SonicWall Switch, des points d'accès SonicWave et de Capture Client
- Stockage intégré et extensible
- Alimentation redondante
- Grande densité de ports
- Basculement cellulaire
- SonicOS 7.0
- Prise en charge TLS 1.3
- Performances révolutionnaires
- Nombre élevé de connexions
- DPI ultra-rapide
- Faible coût total de possession



**TZ Series (7<sup>ème</sup> génération), aperçu des caractéristiques.**  
**Voir toutes les caractéristiques »**

**Trouvez la solution SonicWall qui vous convient :**

[sonicwall.com/TZ](https://sonicwall.com/TZ)

Débit de prévention des menaces max.	Nb max. de connexions	Ports
2,5 Gbit/s	1,5 million	8x1 GbE, 2x2,5/5/10 GbE

« Le TZ570 est facile à intégrer, à utiliser et à gérer, avec un assistant simple et des menus clairs. J'adore utiliser les produits SonicWall, et j'apprécie vraiment le support que SonicWall a étendu. »

— Gaurav Pandey, directeur informatique, Delhivery

[Lire l'étude de cas »](#)

Les pare-feux TZ Series de septième génération se distinguent par leur excellente évolutivité grâce à une grande densité de ports (jusqu'à dix). Ils présentent un stockage intégré et extensible jusqu'à 256 Go, permettant d'offrir diverses fonctionnalités : journalisation, reporting, mise en cache, sauvegardes firmware, etc. Une deuxième alimentation disponible en option offre une redondance supplémentaire en cas de panne sur certains modèles.

Le déploiement des TZ de septième génération est encore simplifiée grâce au déploiement zéro intervention, qui permet de mettre en place des appareils simultanément sur plusieurs sites avec un minimum d'implication du personnel informatique. Construits sur le matériel de nouvelle génération, ils intègrent les fonctionnalités de pare-feu, de commutateur et sans fil, avec en plus une gestion sur écran unique des commutateurs SonicWall et des points d'accès SonicWave. Cela permet une étroite intégration à Capture Client pour assurer une sécurité fluide des terminaux.

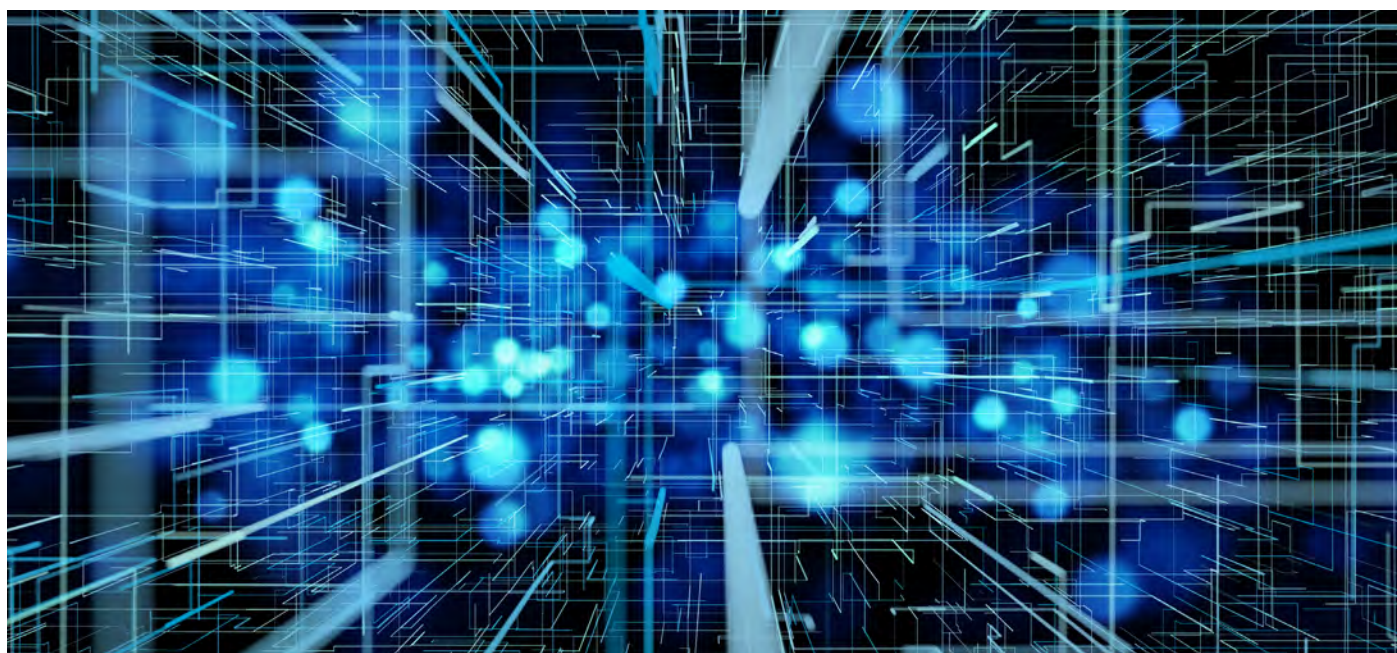
### SonicOS et les services de sécurité

L'architecture de SonicOS est au cœur des TZ de nouvelle génération. Les TZ de septième génération reposent sur le système d'exploitation riche en fonctionnalités [SonicOS 7.0](#),

doté d'une nouvelle interface et expérience utilisateur au design moderne et de fonctionnalités évoluées de sécurité, réseau et gestion. Ils intègrent des fonctionnalités [SD-WAN](#), la prise en charge de TLS 1.3, la visualisation en temps réel, le réseau privé virtuel (VPN) haut débit et autres puissantes fonctionnalités de sécurité.

Les menaces inconnues sont envoyées à la sandbox multimoteur cloud de SonicWall, [Capture Advanced Threat Protection \(ATP\)](#), pour y être analysées. Le service Capture ATP est optimisé par notre technologie brevetée [Real-Time Deep Memory Inspection \(RTDMI™\)](#). RTDMI, l'un des moteurs de Capture ATP, détecte et bloque les logiciels malveillants et les menaces de type zero-day en procédant à une inspection directement dans la mémoire.

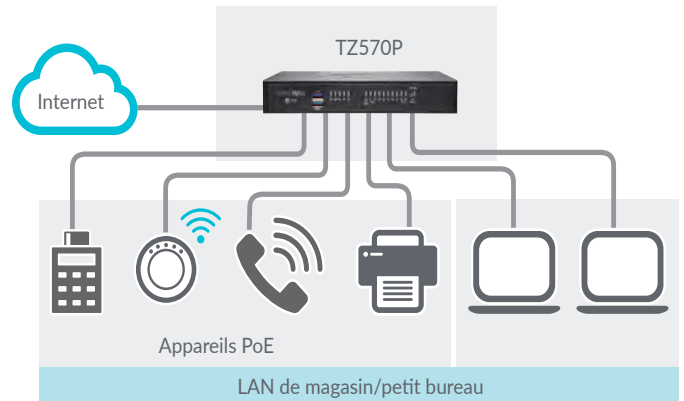
Pour stopper les malwares, ransomwares et autres menaces avancées au niveau de la passerelle, les pare-feux de la série TZ s'appuient sur Capture ATP et la technologie RTDMI, en plus de services de sécurité : [Reassembly-Free Deep Packet Inspection \(RFDPI\)](#), protection antivirus et anti-spyware, système de prévention des intrusions, surveillance et contrôle des applications, services de filtrage de contenu ou encore DPI-SSL. Pour plus d'informations, consultez la [fiche technique de SonicOS et des services de sécurité](#).



## Déploiements

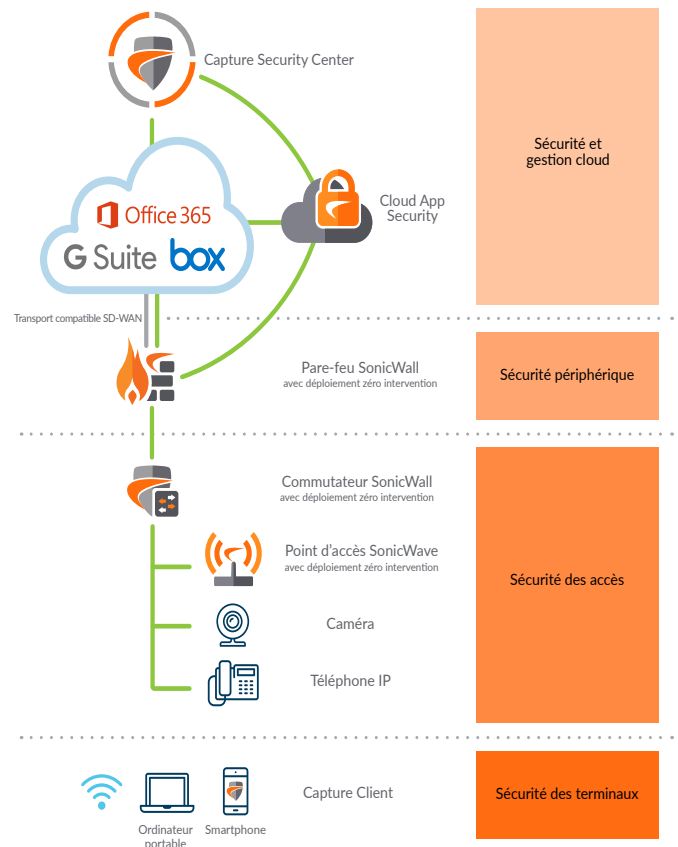
### Petites à moyennes entreprises

- Économisez de l'espace et de l'argent grâce à une solution de sécurité de passerelle intégrée alliant des fonctionnalités de pare-feu, de commutateur et sans fil
- Simplifiez-vous la vie et assurez la marche de l'entreprise sans faire appel au personnel informatique grâce à une intégration aisée via l'application SonicExpress et un déploiement zéro intervention, ainsi qu'une gestion facile sur écran unique
- Assurez la continuité des activités grâce à un basculement vers la connectivité cellulaire
- Protégez votre réseau des attaques avec une solution de sécurité complète intégrant VPN, IPS, CFS, AV, etc.
- Bénéficiez d'une grande densité de ports permettant d'alimenter plusieurs appareils PoE tels que téléphones IP et caméras IP avec TZ570P
- Boostez la productivité du personnel en bloquant l'accès non autorisé avec la segmentation du trafic et des règles d'accès



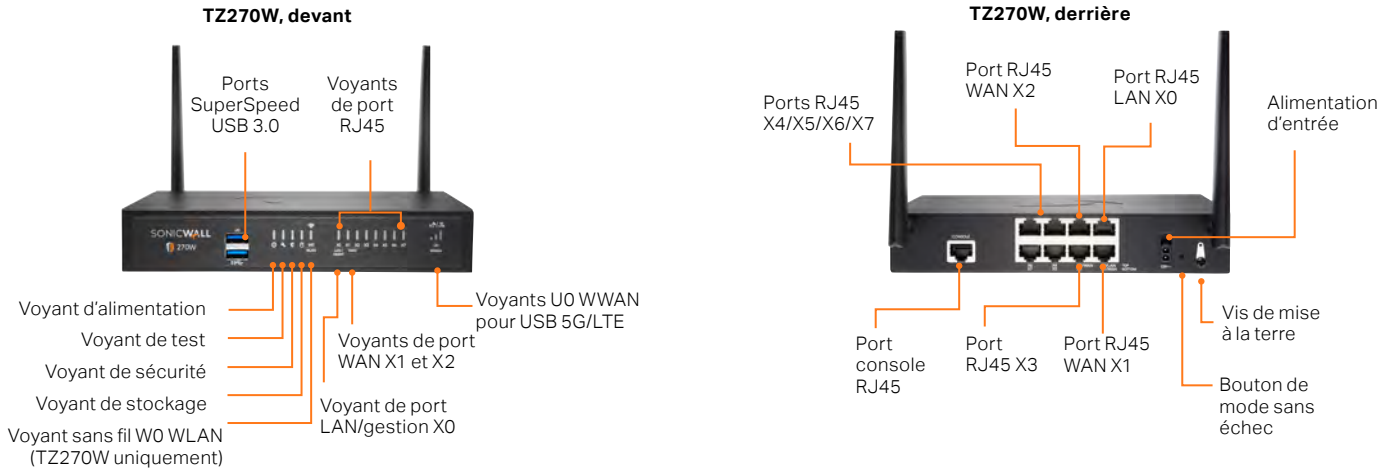
### Entreprises distribuées avec succursales SD-Branch

- Améliorez l'expérience client et adaptez-vous aux besoins changeants de votre entreprise en dotant vos succursales d'une connectivité nouvelle génération avec SD-Branch
- Stimulez la croissance de votre entreprise en investissant dans des appliances de nouvelle génération alliant performances multi-gigabits et fonctionnalités de sécurité évoluées, qui vous permettront de faire face à l'évolution de votre réseau et du paysage de la sécurité
- Sécurisez les réseaux face aux attaques les plus avancées grâce à des fonctionnalités de sécurité évoluées et bloquez automatiquement les menaces sur le trafic déchiffré à l'aide de protocoles tels que TLS 1.3
- Bénéficiez d'une sécurité réseau de bout en bout en intégrant des points d'accès SonicWave, des commutateurs SonicWall et Capture Client
- Garantisiez des communications fluides, les magasins échangeant avec le siège via une connectivité VPN pratique, ce qui permet aux administrateurs informatiques de créer une configuration en étoile pour le transport sécurisé de données entre tous les sites
- Optimisez efficacité et performances tout en réduisant les coûts grâce aux améliorations matérielles et logicielles des TZ de septième génération, auxquelles s'ajoutent des fonctionnalités telles que la technologie SD-WAN
- Offrez-vous une évolutivité simple et rapide avec l'application SonicExpress et le déploiement zéro intervention
- Assurez la continuité des activités grâce à un basculement vers la connectivité cellulaire
- Restez en conformité avec les fonctionnalités de sécurité, et profitez d'un stockage intégré et extensible pour enregistrer vos journaux à des fins d'audit



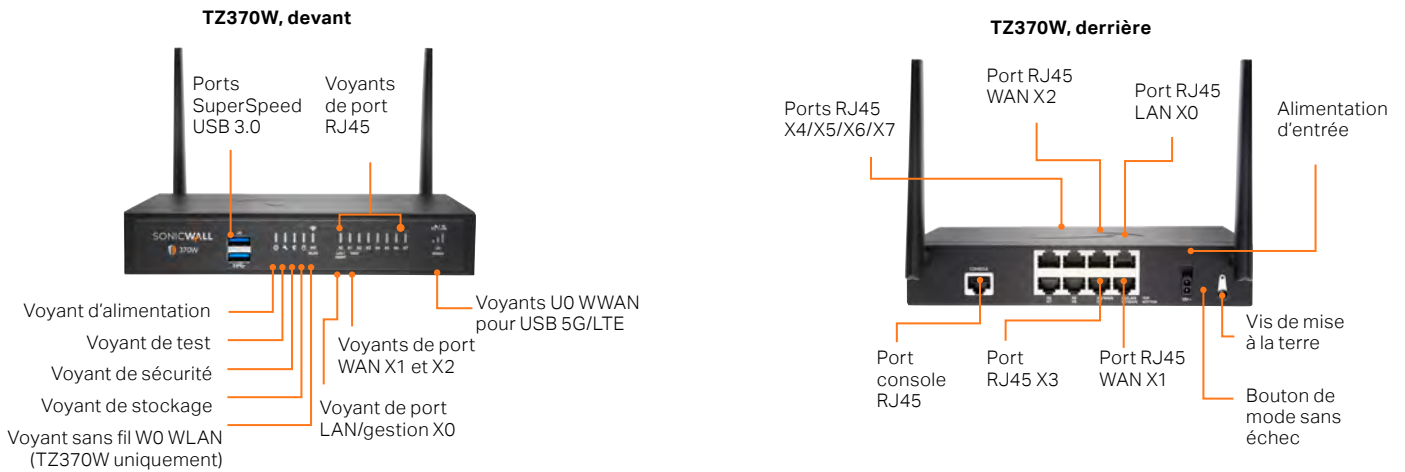
## SonicWall TZ270 Series

Conçue pour les bureaux à domicile et les petites succursales, la série TZ270 allie une efficacité de la sécurité reconnue par le secteur et un rapport prix/performances haut de gamme.



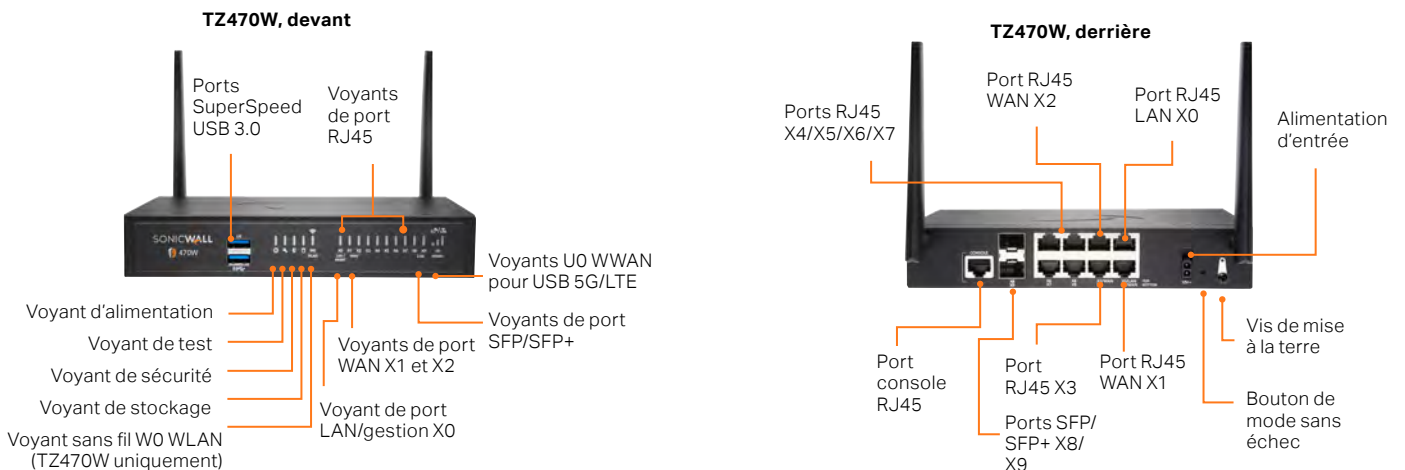
## SonicWall TZ370 Series

Conçue pour les petites structures et les petites succursales, la série TZ370 allie une efficacité de la sécurité reconnue par le secteur et un rapport prix/performances haut de gamme.



## SonicWall TZ470 Series

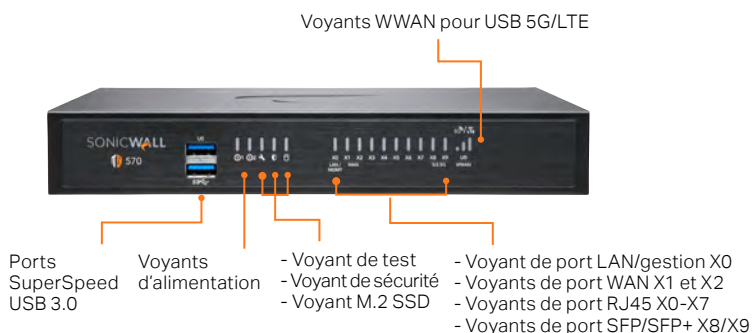
Conçue pour les petites structures et les entreprises distribuées avec sites SD-Branch, la série TZ470 allie une efficacité de la sécurité reconnue par le secteur et un rapport prix/performances haut de gamme.



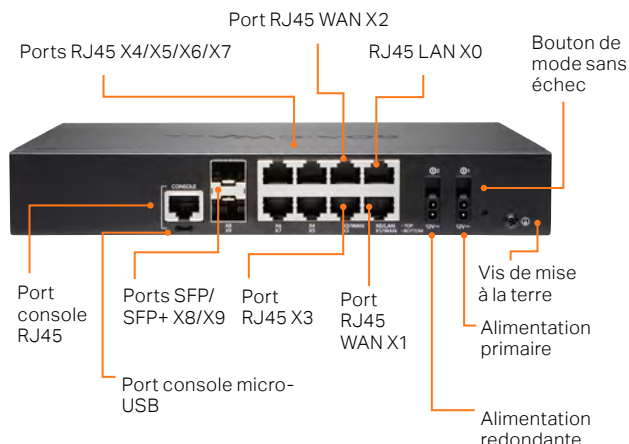
## SonicWall TZ570 Series

Conçue pour les petites à moyennes structures et les entreprises distribuées avec sites SD-Branch, la série TZ570 allie une efficacité de la sécurité reconnue par le secteur et un rapport prix/performances haut de gamme.

**TZ570W, devant**



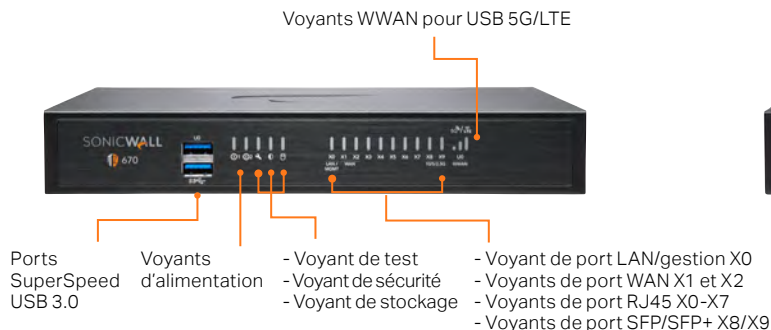
**TZ570W, derrière**



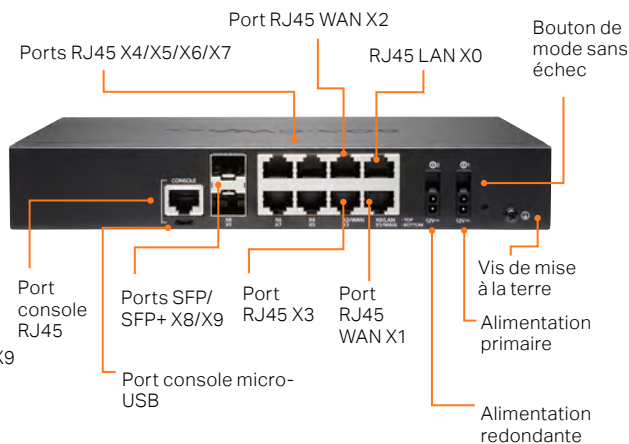
## SonicWall TZ670 Series

Conçue pour les moyennes structures et les entreprises distribuées avec sites SD-Branch, la série TZ670 allie une efficacité de la sécurité reconnue par le secteur et un rapport prix/performances haut de gamme.

**TZ670W, devant**



**TZ670W, derrière**



## SonicWall TZ Series (7<sup>ème</sup> génération), spécifications

Pare-feu – Général	TZ270 SERIES	TZ370 SERIES	TZ470 SERIES	TZ570 SERIES	TZ670 SERIES
Système d'exploitation	SonicOS 7.0				
Interfaces	8 x 1 GbE, 2 USB 3.0, 1 console	8 x 1 GbE, 2 USB 3.0, 1 console	8 x 1 GbE, 2 x 2,5 G SFP+, 2 USB 3.0, 1 console	8 x 1 GbE, 2 x 5 G SFP+, 2 USB 3.0, 1 console	8 x 1 GbE, 2 x 10 G SFP+, 2 USB 3.0, 1 console
Prise en charge sans fil	2 x 2 802.11ac Wave 2 (TZ270W)	2 x 2 802.11ac Wave 2 (TZ370W)	2 x 2 802.11ac Wave 2 (TZ470W)	2 x 2 802.11ac Wave 2 (TZ570W)	N/A
Prise en charge Power over Ethernet (PoE)	N/A	N/A	N/A	5 PoE ou 3PoE+ (TZ570P)	N/A
Emplacement d'extension de stockage (dessous)	Max. 256 Go en option				Max. 256 Go en option, 32 Go inclus
Gestion	Network Security Manager, CLI, SSH, IU Web, GMS, API REST				
Alimentation redondante	N/A	N/A	N/A	Oui	Oui
Utilisateurs de l'authentification unique (SSO)	1 000	1 000	2 500	2 500	2 500
Interfaces VLAN	64	128	128	256	256
Points d'accès pris en charge (max.)	16	16	32	32	32
Performances pare-feu/VPN	TZ270 SERIES	TZ370 SERIES	TZ470 SERIES	TZ570 SERIES	TZ670 SERIES
Débit d'inspection du pare-feu <sup>1</sup>	2 Gbit/s	3 Gbit/s	3,5 Gbit/s	4 Gbit/s	5 Gbit/s
Débit de prévention des menaces <sup>2</sup>	750 Mbit/s	1 Gbit/s	1,5 Gbit/s	2 Gbit/s	2,5 Gbit/s
Débit d'inspection des applications <sup>2</sup>	1 Gbit/s	1,5 Gbit/s	2 Gbit/s	2,5 Gbit/s	3 Gbit/s
Débit IPS <sup>2</sup>	1 Gbit/s	1,5 Gbit/s	2 Gbit/s	2,5 Gbit/s	3 Gbit/s
Débit d'inspection des logiciels malveillants <sup>2</sup>	750 Mbit/s	1 Gbit/s	1,5 Gbit/s	2 Gbit/s	2,5 Gbit/s
Débit d'inspection et de déchiffrement SSL/TLS (DPI-SSL) <sup>2</sup>	300 Mbit/s	500 Mbit/s	600 Mbit/s	750 Mbit/s	800 Mbit/s
Débit VPN IPSec <sup>3</sup>	750 Mbit/s	1,38 Gbit/s	1,5 Gbit/s	1,8 Gbit/s	2,1 Gbit/s
Connexions par seconde	6 000	9 000	12 000	16 000	25 000
Nb max. de connexions (SPI)	750 000	900 000	1 000 000	1 250 000	1 500 000
Nb max. de connexions (DPI)	150 000	200 000	250 000	400 000	500 000
Connexions maximales (DPI-SSL)	25 000	30 000	35 000	50 000	75 000
VPN	TZ270 SERIES	TZ370 SERIES	TZ470 SERIES	TZ570 SERIES	TZ670 SERIES
Tunnels VPN site à site	50	100	150	200	250
Clients VPN IPSec (maximum)	5 (200)	5 (200)	5 (200)	10 (500)	10 (500)
Licences VPN SSL (maximum)	1 (50)	2 (100)	2 (150)	2 (200)	2 (250)
Chiffrement/authentification	DES, 3DES, AES (128, 192, 256 bits)/MD5, SHA-1, Suite B Cryptography				
Échange de clés	Groupes Diffie Hellman 1, 2, 5, 14v				
VPN basé sur le routage	RIP, OSPF, BGP				
Certificats pris en charge	Verisign, Thawte, Cybertrust, RSA Keon, Entrust et Microsoft CA pour VPN SonicWall à SonicWall, SCEP				
Fonctionnalités VPN	Dead Peer Detection, DHCP sur VPN, NAT Traversal IPSec, passerelle VPN redondante, VPN basé sur le routage				
Plateformes Global VPN Client prises en charge	Microsoft® Windows 10				
NetExtender	Microsoft® Windows 10, Linux				
Mobile Connect	Apple® iOS, Mac OS X, Google® Android™, Kindle Fire, Chrome OS, Windows 10				
Services de sécurité	TZ270 SERIES	TZ370 SERIES	TZ470 SERIES	TZ570 SERIES	TZ670 SERIES
Services d'inspection approfondie des paquets	Antivirus de passerelle, anti-logiciels espions, prévention des intrusions, DPI-SSL				
Service de filtrage de contenu (CFS)	Analyse des URL HTTP, des IP HTTPS, du contenu et des mots-clés, filtrage complet basé sur le type de fichiers comme ActiveX, Java, cookies de confidentialité, listes blanches/noires				
Comprehensive Anti-Spam Service	Oui				
Visualisation des applications	Oui				
Contrôle des applications	Oui				
Capture Advanced Threat Protection	Oui				
Gestion de réseau	TZ270 SERIES	TZ370 SERIES	TZ470 SERIES	TZ570 SERIES	TZ670 SERIES
Attribution d'adresses IP	Statique (client DHCP, PPPoE, L2TP et PPTP), serveur DHCP interne, relais DHCP				
Modes NAT	1 à 1, 1 à plusieurs, plusieurs à 1, plusieurs à plusieurs, NAT flexible (adresses IP superposées), PAT, mode transparent				
Protocoles de routage	BGP, OSPF, RIPv1/v2, routes statiques, routage à base de règles				
Qualité de service	Priorité de la bande passante, bande passante maximale, bande passante garantie, marquage DSCP, 802.1e (WMM)				
Authentification	LDAP (domaines multiples), XAUTH/RADIUS, SSO, Novell, base de données utilisateurs interne, Terminal Services, Citrix, Common Access Card (CAC)				

<b>Gestion de réseau</b>	<b>TZ270 SERIES</b>	<b>TZ370 SERIES</b>	<b>TZ470 SERIES</b>	<b>TZ570 SERIES</b>	<b>TZ670 SERIES</b>
Base de données utilisateurs locale	150	250	250	250	250
VoIP	H323-v1-5 complet, SIP				
Normes	TCP/IP, UDP, ICMP, HTTP, HTTPS, IPSec, ISAKMP/IKE, SNMP, DHCP, PPPoE, L2TP, PPTP, RADIUS, IEEE 802.3				
Certifications	Obtenues : FIPS 140-2 niveau 2 (avec Suite B), IPv6/USGv6, pare-feu réseau ICSA, pare-feu entreprise ICSA, antivirus/anti-malware réseau ISCA En instance : Common Criteria NDPP (avec VPN et IPS), DoDIN, CSfC				
Haute disponibilité	Active/Standby avec synchronisation d'état				
<b>Matériel</b>	<b>TZ270 SERIES</b>	<b>TZ370 SERIES</b>	<b>TZ470 SERIES</b>	<b>TZ570 SERIES</b>	<b>TZ670 SERIES</b>
Format	Bureau <sup>4</sup>				
Bloc d'alimentation	36 W externe	36 W externe	36 W externe	60 W externe (TZ570/570W), 180 W externe (TZ570P uniquement)	60 W externe
Consommation électrique maximale (W)	16,84 (TZ270), 18,91 (TZ270W)	16,84 (TZ370), 18,91 (TZ370W)	19,95 (TZ470), 21,98 (TZ470W)	13,4 (TZ570), 15,3 (TZ570W), 108,75 (TZ570P)	13,1
Puissance d'entrée	100-240 VCA, 50- 60 Hz, 3 A	100-240 VCA, 50- 60 Hz, 3 A	100-240 VCA, 50- 60 Hz, 3 A	100-240 VCA, 50-60 Hz	100-240 VCA, 50-60 Hz
Dissipation thermique totale ( BTU)	57,42 (TZ270), 64,48 (TZ270W)	57,42 (TZ370), 64,48 (TZ370W)	68,03 (TZ470), 74,95 (TZ470W)	44,7 (TZ570), 52,17 (TZ570W), 370,84 (TZ570P)	55,1
Dimensions	3,5x13,5x19 (cm) 1,8x5,3x7,5 (in)	3,5x13,5x19 (cm) 1,8x5,3x7,5 (in)	3,5x13,5x19 (cm) 1,8x5,3x7,5 (in)	3,5x15x22,5 (cm) 1,38x5,91x8,85 (in)	3,5x15x22,5 (cm) 1,38x5,91x8,85 (in)
Poids	0,82 kg / 1,81 lb (TZ270), 0,85 kg / 1,87 lb (TZ270W)	0,82 kg / 1,81 lb (TZ370), 0,85 kg / 1,87 lb (TZ370W)	0,83 kg / 1,82 lb (TZ470), 0,87 kg / 1,92 lb (TZ470W)	0,97 kg / 2,14 lb (TZ570), 0,99 kg / 2,18 lb (TZ570W), 1,05 kg / 2,31 lb (TZ570P)	0,97 kg / 2,14 lb
Poids DEEE	1,18 kg / 2,6 lb (TZ270), 1,24 kg / 2,73 lb (TZ270W)	1,18 kg / 2,6 lb (TZ370), 1,24 kg / 2,73 lb (TZ370W)	1,24 kg / 2,73 lb (TZ470), 1,27 kg / 2,8 lb (TZ470W)	1,42 kg / 3,13 lb (TZ570), 1,47 kg / 3,24 lb (TZ570W), 1,57 kg / 3,46 lb (TZ570P)	1,42 kg / 3,13 lb
Poids avec emballage	1,41 kg / 3,11 lb (TZ270), 1,47 kg / 3,25 lb (TZ270W)	1,41 kg / 3,11 lb (TZ370), 1,47 kg / 3,25 lb (TZ370W)	1,43 kg / 3,15 lb (TZ470), 1,51 kg / 3,33 lb (TZ470W)	1,93 kg / 4,25 lb (TZ570), 1,98 kg / 4,36 lb (TZ570W), 2,08 kg / 4,58 lb (TZ570P)	1,93 kg / 4,25 lb
Temps de fonctionnement entre deux pannes à 25 °C (années)	51,1 (TZ270), 27,1 (TZ270W)	51,1 (TZ370), 27,1 (TZ370W)	46 (TZ470), 24,1 (TZ470W)	26,1 (TZ570), 23,3 (TZ570W), 31,7 (TZ570P)	43,9
Environnement (en fonctionnement/ stockage)	0-40 °C (32-105 °F)/-40 à 70 °C (-40 à 158 °F)				
Taux d'humidité	5 à 95 % sans condensation				
<b>Réglementation</b>	<b>TZ270 SERIES</b>	<b>TZ370 SERIES</b>	<b>TZ470 SERIES</b>	<b>TZ570 SERIES</b>	<b>TZ670 SERIES</b>
Conformité aux réglementations majeures (modèles filaires)	FCC classe B, ICES classe B, CE (EMC, LVD, RoHS), C-Tick, VCCI classe B, UL, cUL, TÜV/GS, CB, Mexico CoC par UL, DEEE, REACH, BSMI, KCC/MSIP, ANATEL	FCC classe B, ICES classe B, CE (EMC, LVD, RoHS), C-Tick, VCCI classe B, UL, cUL, TÜV/GS, CB, Mexico CoC par UL, DEEE, REACH, BSMI, KCC MSIP, ANATEL	FCC classe B, ICES classe B, CE (EMC, LVD, RoHS), C-Tick, VCCI classe B, UL, cUL, TÜV/GS, CB, Mexico CoC par UL, DEEE, REACH, BSMI, KCC/MSIP, ANATEL	FCC classe B, FCC, ICES classe B, CE (EMC, LVD, RoHS), C-Tick, VCCI classe B, UL/cUL, TÜV GS, CB, Mexico DGN notice par UL, DEEE, REACH, BSMI, KCC/MSIP, ANATEL	FCC classe B, FCC, ICES classe B, CE (EMC, LVD, RoHS), C-Tick, VCCI classe B, UL/cUL, TÜV/GS, CB, Mexico DGN notice par UL, DEEE, REACH, BSMI, KCC/MSIP, ANATEL
Conformité aux réglementations majeures (modèles sans fil)	FCC classe B, FCC RF ICES classe B, IC RF CE (R&TTE, EMC, LVD, RoHS), RCM, VCCI classe B, MIC/TELEC, UL, cUL, TÜV/GS, CB, Mexico CoC par UL, DEEE, REACH, ANATEL	FCC classe B, FCC RF ICES classe B, IC RF CE (R&TTE, EMC, LVD, RoHS), RCM, VCCI classe B, MIC/TELEC, UL, cUL, TÜV/GS, CB, Mexico CoC par UL, DEEE, REACH, ANATEL	FCC classe B, FCC RF ICES classe B, IC RF CE (R&TTE, EMC, LVD, RoHS), RCM, VCCI classe B, MIC/TELEC, UL, cUL, TÜV/GS, CB, Mexico CoC par UL, DEEE, REACH, ANATEL	FCC classe B, FCC P15C, FCC P15E, ICES classe B, ISD/IC, CE (RED, RoHS), C-Tick, VCCI classe B, Japan Wireless, UL/cUL, TÜV GS, CB, Mexico DGN notice par UL, DEEE, REACH, BSMI, NCC (TW) KCC/MSIP, SRRC, ANATEL	N/A

Réglementation	TZ270 SERIES	TZ370 SERIES	TZ470 SERIES	TZ570 SERIES	TZ670 SERIES
Conformité aux réglementations majeures (modèles PoE)	N/A	N/A	N/A	FCC classe A, ICES classe A, CE (EMC, LVD, RoHS), C-Tick, VCCI classe A, UL/cUL, TÜV/GS, CB, Mexico DGN notice par UL, DEEE, REACH, BSMI, KCC/MSIP, ANATEL	N/A

### Technologie sans fil intégrée<sup>5</sup> (TZ270W/370W/470W/570W UNIQUEMENT)

Normes	802.11a/b/g/n/ac Wave 2, WEP, WPA, WPA2, 802.11i, TKIP, PSK, 02.1x, EAP-PEAP, EAP-TTLS				
Bandes de fréquence	802.11a : 5,180 à 5,825 GHz ; 802.11b/g : 2,412 à 2,472 GHz ; 802.11n : 2,412 à 2,472 GHz, 5,180 à 5,825 GHz ; 802.11ac : 5,180-5,825 GHz				
Canaux de fonctionnement	802.11a : États-Unis et Canada 12, Europe 11, Japon 4, Singapour 4, Taïwan 4 ; 802.11b/g : États-Unis et Canada 1-11, Europe 1-13, Japon 1-14 (14-802.11b uniquement) ; 802.11n (2,4 GHz) : États-Unis et Canada 1-11, Europe 1-13, Japon 1-13 ; 802.11n (5 GHz) : États-Unis et Canada 36-48/149-165, Europe 36-48, Japon 36-48, Espagne 36-48/52-64 ; 802.11ac : États-Unis et Canada 36-48/149-165, Europe 36-48, Japon 36-48, Espagne 36-48/52-64				
Puissance de transmission en sortie	Selon le domaine réglementaire spécifié par l'administrateur système				
Contrôle de puissance de transmission	Oui				
Débits pris en charge	802.11a : 6, 9, 12, 18, 24, 36, 48, 54 Mbit/s par canal ; 802.11b : 1, 2, 5, 5, 11 Mbit/s par canal ; 802.11g : 6, 9, 12, 18, 24, 36, 48, 54 Mbit/s par canal ; 802.11n : 7,2, 14,4, 21,7, 28,9, 43,3, 57,8, 65, 72,2, 15, 30, 45, 60, 90, 120, 135, 150 Mbit/s par canal ; 802.11ac : 7,2, 14,4, 21,7, 28,9, 43,3, 57,8, 65, 72,2, 86,7, 96,3, 15, 30, 45, 60, 90, 120, 135, 150, 180, 200, 32,5, 65, 97,5, 130, 195, 260, 292,5, 325, 390, 433,3, 65, 130, 195, 260, 390, 520, 585, 650, 780, 866,7 Mbit/s par canal				
Spectre de technologie de modulation	802.11a : multiplexage par répartition orthogonale de la fréquence (OFDM) ; 802.11b : étalement de spectre à séquence directe (DSSS) ; 802.11g : multiplexage par répartition orthogonale de la fréquence (OFDM)/étalement de spectre à séquence directe (DSSS) ; 802.11n : multiplexage par répartition orthogonale de la fréquence (OFDM) ; 802.11ac : multiplexage par répartition orthogonale de la fréquence (OFDM)				

1. Méthodes de test : performances maximales basées sur RFC 2544 (pour pare-feu). Les performances réelles peuvent varier en fonction des conditions réseau et des services activés.
2. Débit de prévention des menaces/antivirus de passerelle/anti-logiciels espions/IPS mesuré en utilisant les tests de performance HTTP Keysight conformes aux standards actuels. Tests réalisés avec plusieurs flux sur plusieurs paires de ports. Débit de prévention des menaces mesuré en ayant activé l'antivirus de passerelle, l'anti-logiciels espions, l'IPS et le contrôle des applications avec paramètres de pare-feu par défaut.
3. Débit VPN mesuré sur le trafic UDP avec chiffrement AES/GMAC 16-256 de paquets de 1 418 octets selon RFC 2544. Toutes les caractéristiques, fonctionnalités et disponibilités peuvent faire l'objet de modifications.
4. Pour un montage en rack, un kit est disponible séparément.
5. Tous les modèles sans fil intégrés TZ prennent en charge les bandes 2,4 GHz ou 5 GHz. Pour une prise en charge double bande, utilisez les points d'accès sans fil SonicWall.

### Numéros de modèles réglementaires

TZ270/270W	APL57-100/APL57-101
TZ370/370W	APL57-100/APL57-101
TZ470/470W	APL57-0F1/APL57-0F2
TZ570/TZ570W/TZ570P	APL62-0F7/APL62-0F8/APL63-0F9
TZ670	APL62-0F7

### PARTNER ENABLED SERVICES

**Vous avez besoin d'aide pour planifier, déployer ou optimiser votre solution SonicWall ? Les partenaires SonicWall Advanced Services sont spécialement formés pour vous fournir des services professionnels de premier ordre. En savoir plus sur**

[www.sonicwall.com/PES](http://www.sonicwall.com/PES)



# Récapitulatif des fonctionnalités de SonicOS 7.0

## Pare-feu

- Inspection stateful des paquets
- Reassembly-Free Deep Packet Inspection
- Protection contre les attaques DDoS (UDP/ICMP/SYN flood)
- Prise en charge IPv4/IPv6
- Authentification biométrique pour l'accès distant
- Proxy DNS
- Prise en charge complète d'API
- Intégration de SonicWall Switch
- Évolutivité SD-WAN
- Assistant d'utilisation SD-WAN<sup>1</sup>
- Conteneurisation SonicCoreX et SonicOS<sup>1</sup>
- Évolutivité des connexions (SPI, DPI, DPI-SSL)

## Tableau de bord amélioré<sup>1</sup>

- Vue améliorée de l'appareil
- Résumé des pics de trafic et utilisateurs
- Renseignements sur les menaces
- Centre de notification

## Déchiffrement et inspection TLS/SSL/SSH

- TLS 1.3 avec sécurité renforcée<sup>1</sup>
- Inspection approfondie des paquets pour TLS/SSL/SSH
- Inclusion/exclusion d'objets, de groupes ou de noms d'hôtes
- Contrôle SSL
- Améliorations pour DPI-SSL avec CFS
- Contrôles DPI-SSL granulaires par zone ou règle

## Capture advanced threat protection<sup>2</sup>

- Real-Time Deep Memory Inspection
- Analyse multimoteur cloud
- Sandboxing virtualisé
- Analyse au niveau de l'hyperviseur
- Émulation complète du système
- Examen de nombreux types de fichiers
- Soumission automatique et manuelle
- Mises à jour en temps réel des renseignements sur les menaces
- Blocage jusqu'au verdict
- Capture Client

## Prévention des intrusions<sup>2</sup>

- Analyse basée sur des signatures
- Mise à jour automatique des signatures
- Inspection bidirectionnelle
- Fonctionnalité de règles IPS granulaires

- Localisation GeolP
- Filtrage de réseaux de zombies avec liste dynamique
- Détection des expressions régulières

## Protection contre les logiciels malveillants<sup>2</sup>

- Analyse des logiciels malveillants basée sur les flux
- Antivirus de passerelle
- Anti-logiciels espions de passerelle
- Inspection bidirectionnelle
- Pas de limitation de la taille des fichiers
- Base de données cloud de logiciels malveillants

## Identification des applications<sup>2</sup>

- Contrôle des applications
- Gestion de la bande passante applicative
- Création de signatures d'applications personnalisées
- Prévention des fuites de données
- Création de rapports sur les applications via NetFlow/IPFIX
- Base de données complète des signatures d'applications

## Visualisation et analyse du trafic

- Activité des utilisateurs
- Utilisation par les applications/bande passante/menaces
- Analyse dans le cloud

## Filtrage du contenu Web HTTP/HTTPS<sup>2</sup>

- Filtrage des URL
- Évitement de proxy
- Blocage par mots-clés
- Filtrage à base de règles (exclusion/inclusion)
- Insertion d'en-tête HTTP
- Catégories d'évaluation CFS pour la gestion de la bande passante
- Modèle unifié de règles avec contrôle des applications
- Content Filtering Client

## VPN

- SD-WAN sécurisé
- Configuration automatique du VPN
- VPN IPSec pour la connectivité site à site
- Accès client à distance IPSec et VPN SSL
- Passerelle VPN redondante

- Mobile Connect pour iOS, Mac OS X, Windows, Chrome, Android et Kindle Fire
- VPN basé sur le routage (OSPF, RIP, BGP)

## Gestion de réseau

- PortShield
- Découverte MTU de chemin
- Journalisation améliorée
- Jonction VLAN
- Mise en miroir des ports (NSa 2650 et plus récentes)
- Qualité de service de couche 2
- Sécurité des ports
- Routage dynamique (RIP/OSPF/BGP)
- Contrôleur sans fil SonicWall
- Routage à base de règles (ToS/métrie et ECMP)
- NAT
- Serveur DHCP
- Gestion de la bande passante
- Haute disponibilité A/P avec synchro. d'état
- Équilibrage de la charge entrante/sortante
- Haute disponibilité – active/standby avec synchronisation d'état
- Mode NAT, mode TAP, mode filaire virtuel/filaire, mode pont de couche 2
- Routage asymétrique
- Prise en charge Common Access Card (CAC)

## VoIP

- Contrôle QoS granulaire
- Gestion de la bande passante
- DPI du trafic VoIP
- Prise en charge des proxys SIP et des contrôleurs d'accès H.323

## Gestion, surveillance et support

- Prise en charge de Capture Security Appliance (CSa)
- Capture Threat Assessment (CTA) v2.0
  - Nouveau design ou modèle
  - Comparaison à la moyenne du secteur et mondiale
- Nouvelle UI/UX, présentation intuitive des fonctionnalités<sup>1</sup>
  - Tableau de bord
  - Informations sur l'appareil, application, menaces
  - Vue topologique
  - Création et gestion simplifiée de règles

- Statistiques d'utilisation de règles/objets<sup>1</sup>
  - Utilisé/non utilisé
  - Actif/inactif
- Recherche globale de données statiques
- Prise en charge du stockage<sup>1</sup>
- Gestion du stockage interne et externe<sup>1</sup>
- Cartes USB WWAN prises en charge (5G/LTE/4G/3G)
- Prise en charge de Network Security Manager (NSM)
- Interface utilisateur Web
- Interface de ligne de commande
- Enregistrement et configuration zéro intervention
- Reporting simple CSC<sup>1</sup>
- Prise en charge de l'appli. mobile SonicExpress
- SNMPv2/v3
- Création de rapports et gestion centralisées avec SonicWall Global Management System (GMS)<sup>2</sup>
- Journalisation
- Exportation NetFlow/IPFix

- Sauvegarde cloud de la configuration
- Plateforme d'analyse de sécurité BlueCoat
- Visualisation de la bande passante et des applications
- Gestion IPv4 et IPv6
- Écran de gestion CD
- Gestion des commutateurs Dell série N et série X, notamment en cascade

### Débugage et diagnostics

- Surveillance améliorée des paquets
- Terminal SSH sur l'interface

### Connectivité sans fil

- Gestion cloud des points d'accès SonicWave
- WIDS/WIPS
- Prévention des points d'accès sauvages
- Itinérance rapide (802.11k/r/v)
- Réseau maillé 802.11s
- Sélection de canal automatique
- Analyse du spectre RF
- Vue plan de sol

- Vue topologique
- Orientation de bande
- Formation de faisceaux
- Équité du temps d'utilisation du réseau
- Bluetooth à basse consommation
- Extendeur MiFi
- Améliorations RF
- Quota cyclique invités

### Technologie sans fil intégrée (TZ270/370/470/570W uniquement)

- Sans fil 802.11ac Wave 2
- Double bande (2,4 GHz et 5 GHz)
- Normes 802.11 a/b/g/n/ac
- Détection et prévention sans fil des intrusions
- Services sans fil pour les invités
- Messagerie légère à point d'accès
- Segmentation des points d'accès virtuels
- Portail captif
- Cloud ACL

<sup>1</sup> Nouvelle fonctionnalité, disponible sur SonicOS 7.0

<sup>2</sup> Requiert un abonnement supplémentaire

## En savoir plus sur la série SonicWall TZ de 7<sup>ème</sup> génération

[www.sonicwall.com/TZ](http://www.sonicwall.com/TZ)

### À propos de SonicWall

SonicWall offre une solution de cybersécurité sans limites pour l'ère de l'hyper-distribution dans une réalité professionnelle où tout le monde est mobile, travaille à distance et sans sécurité. En connaissant l'inconnu, en offrant une visibilité en temps réel et en permettant de véritables économies, SonicWall comble le fossé commercial en matière de cybersécurité pour les entreprises, les gouvernements et les PME du monde entier. Pour plus d'informations, rendez-vous sur [www.sonicwall.com](http://www.sonicwall.com).



#### SonicWall, Inc.

1033 McCarthy Boulevard | Milpitas, CA 95035

Consultez notre site Internet pour de plus amples informations.

[www.sonicwall.com](http://www.sonicwall.com)

SONICWALL®

© 2022 SonicWall Inc. TOUS DROITS RÉSERVÉS.

SonicWall est une marque commerciale ou déposée de SonicWall Inc. et/ou de ses filiales aux États-Unis et/ou dans d'autres pays. Toutes les autres marques commerciales et déposées sont la propriété de leurs sociétés respectives. Les informations contenues dans ce document sont fournies en relation avec les produits de SonicWall et/ou ses filiales. Aucune licence, expresse ou implicite, par estoppel ou un autre moyen, quant à un quelconque droit de propriété intellectuelle n'est accordée par le présent document ou en lien avec la vente de produits SonicWall. Sauf disposition contraire dans les conditions du contrat de licence, la société SonicWall et/ou ses filiales déclinent toute responsabilité quelle qu'elle soit et rejettent toute garantie expresse, implicite ou statutaire concernant leurs produits, y compris et sans s'y limiter, les garanties implicites de qualité marchande, d'adéquation à un usage particulier ou de non-contrefaçon. En aucun cas, SonicWall et/ou ses filiales ne seront responsables des dommages directs, indirects, consécutifs, punitifs, spéciaux ou fortuits (y compris, sans limitation, les dommages pour perte de profits, interruption de l'activité ou perte d'informations) provenant de l'utilisation ou l'impossibilité d'utiliser ce document, même si SonicWall et/ou ses filiales ont été informés de l'éventualité de tels dommages. SonicWall et/ou ses filiales ne font aucune déclaration ou ne donnent aucune garantie en ce qui concerne l'exactitude ou l'exhaustivité du contenu de ce document et se réservent le droit d'effectuer des changements quant aux spécifications et descriptions des produits à tout moment sans préavis. SonicWall Inc. et/ou ses filiales ne s'engagent en aucune mesure à mettre à jour les informations contenues dans le présent document.